



# Odmiany pomidora dla profesjonalistów

na lata 2011/2012

# Pomidor

**Pomidor (*Lycopersicon esculentum*)** jest gatunkiem z rodziny psiankowatych (*Solanaceae*) pochodzącym z Ameryki Południowej. Pomidor od wieków był uprawiany na terenach Peru i Meksyku.

Do Europy został sprowadzony w XVI wieku, natomiast rozpowszechnił się dopiero w XIX i XX wieku. Obecnie pomidor jest jedną z najważniejszych roślin uprawnych w rejonach o klimacie ciepłym i umiarkowanym.

Pomidor jest rośliną zielną, jednoroczną. Wytwarza system korzeniowy, który może sięgać nawet 1,5 m w głąb ziemi. Główna masa korzeniowa znajduje się w wierzchniej warstwie podłoża (20-30 cm) w obrębie 1 m od rośliny.

Pomidory, z racji swojego pochodzenia, dobrze rosną w wyższej temperaturze i źle znoszą jej spadki. Rośliny pomidora mają wysokie wymagania świetlne i nawozowe. Wymagania te różnią się w zależności od uprawianej odmiany.

## Symbole odporności

symbol	znaczenie
ToMV	odporność na wirusa mozaiki tytoniowej (mozaiki pomidora)
Ff:1,2,3,4,5	odporność na <i>Cladosporium</i> rasy A, B, C, D i E
Fol:1,2	odporność na <i>Fusarium</i> rasy 1 i 2
For	odporność na <i>Fusarium</i> szyjki korzeniowej
On	odporność na mączniaka prawdziwego ( <i>Oidium neolycopersici</i> )
Pi	tolerancja na zarazę ziemniaczaną na pomidorach ( <i>Phytophthora infestans</i> )
PI	odporność na korkowatość korzeni (większość ras <i>Pyrenochaeta lycopersici</i> )
Va, Vd	odporność na werciliozę ( <i>Verticilium sp.</i> )
Mi, Ma, Mj	odporność na większość występujących szkodliwych nicieni
Si	odporność na srebrzystość

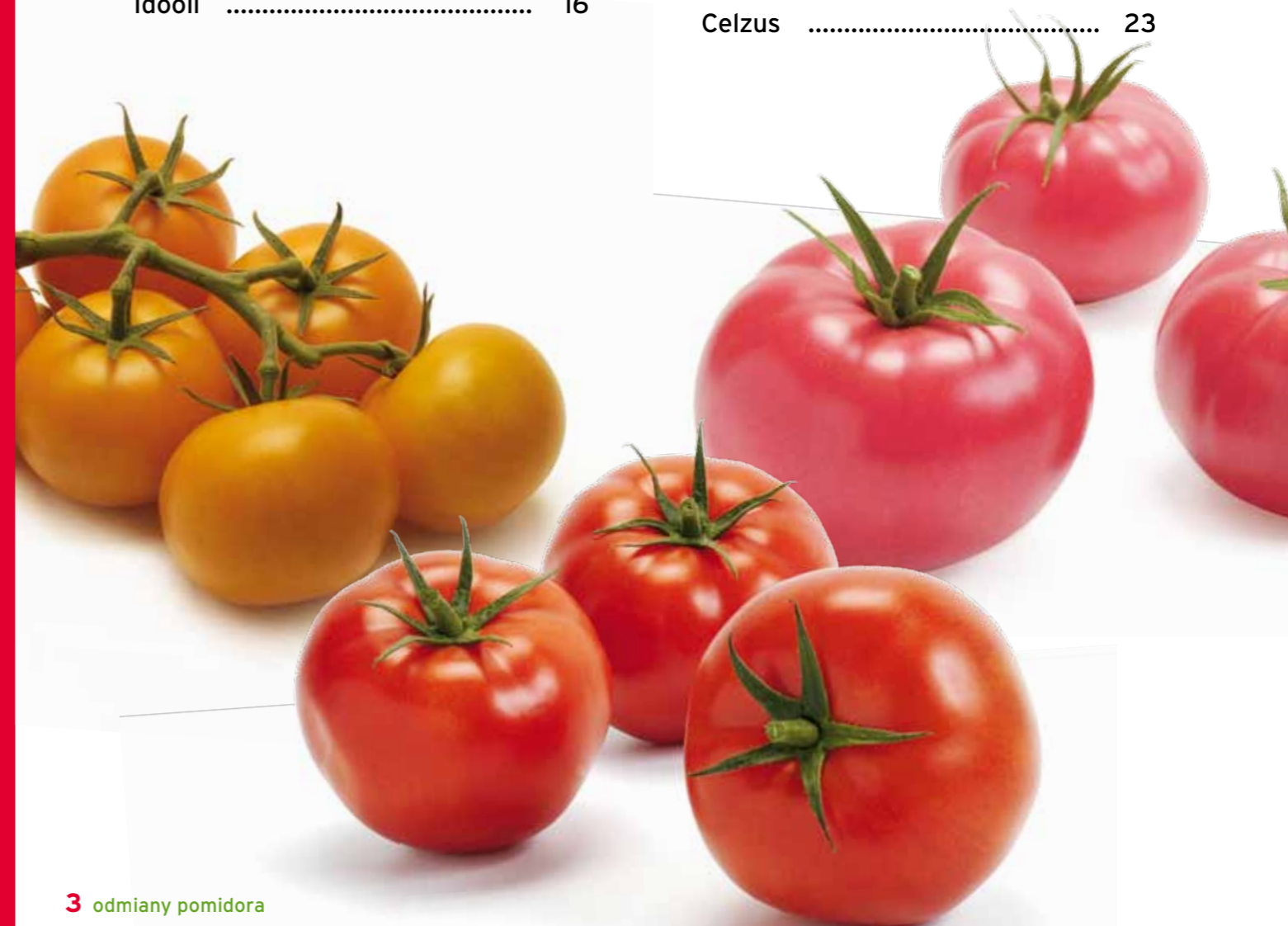
HR (High Resistance) – odporność wysoka

IR (Intermediate Resistance) – odporność średnia

**PVP** - te nasiona są chronione wyłącznym prawem hodowcy do odmiany

# Spis treści

<b>Podkładki</b>		
Maxifort .....	5	
Optifort .....	5	
<b>Pomidor mięsisty</b>		
Torero .....	6	
Starbuck .....	8	
Geronimo .....	10	
Grace .....	10	
<b>Pomidor malinowy</b>		
Tomimaru Muchoo .....	11	
<b>Pomidor średnioowocowy</b>		
Admiro .....	12	
Listell .....	14	
Komeett .....	15	
Flexxion .....	16	
<b>Pomidor całogronowy</b>		
Idooll .....	16	
<b>Pomidor koktajlowy</b>		
Conchita .....	17	
Dasher .....	17	
Organza .....	17	
Petit Sweet .....	17	
<b>Pomidor tunelowy wysoko rosnący</b>		
Erophily .....	18	
Matias .....	18	
Kiveli .....	19	
Klass .....	19	
Vitaliana .....	19	
Swanson .....	20	
Jury .....	20	
Isabel .....	21	
<b>Pomidor tunelowy samokończący</b>		
Magnus .....	22	
Platus .....	23	
Celzus .....	23	



## Podkładki do szczepienia pomidorów

Podkładki mają podobny zakres odporności, lecz różnią się siłą wzrostu. Wybór podkładki należy uzależnić od odmiany, siły jej wzrostu, rodzaju podłoża oraz warunków panujących w obiekcie.

Szczepienie pomidorów na podkładkach to już standard w całorocznej produkcji szklarniowej. Obecnie szczepi się odmiany należące do wszystkich typów (wielko-, średnio-, drobnoowocowe, gronowe, koktajlowe).

**W Holandii i w całej Europie ponad 80% produkcji szczepionej rośliny na podkładce Maxifort F1.**

Owoce z roślin szczepionych są wyrównane, dobrze wypełnione, twardsze i lepszej jakości. Zaletą szczepienia jest również to, że owoce nie drobnieją w ciągu całego sezonu.

Zaszczepione rośliny przed włożeniem do tunelu

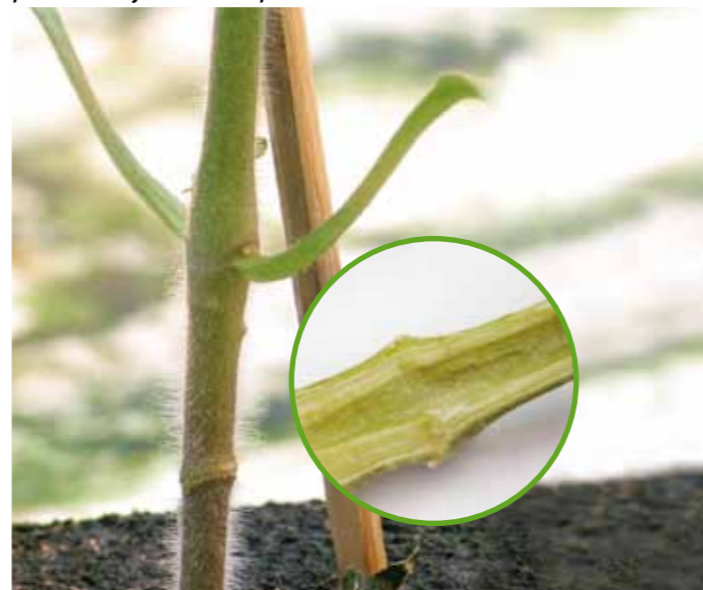


4 odmiany pomidora

Nasiona otoczkowane



Prawidłowo zaszczepiona roślina oraz przekrój przez miejsce szczepienia



Korzeń szczepionej rośliny



## Podkładki do szczepienia pomidorów

### MAXIFORT F1\*

HR ToMV Fol:0,1 For PI Va Vd Mi Ma Mj

MAXIFORT F1 wykazuje najwyższą, spośród znanych podkładek, odporność na korkowatość korzeni. Zwiększa wigor roślin szczepionych o 15-20%. Rośliny szczepione można uprawiać na jeden lub dwa pędy. Po zaszczepieniu rośliny mają 2-, 3-krotnie silniejszy korzeń zapewniający lepsze pobieranie składników oraz odporność na suszę zarówno w ziemi, jak i na wełnie mineralnej.

Podkładka wykazuje wysoką tolerancję na wirusa Pepino Mosaic Virus oraz bardzo wysoką tolerancję morfologiczną na połączenie nowej rasy Verticilium 2 i Pepino Mosaic Virus. Dodatkowo ma odporność na fuzariozę szyjki korzeniowej. MAXIFORT F1 zapewnia lepszą odporność na patogeny.

Szczepione rośliny mają silny system korzeniowy, większą siłę wzrostu, większy wigor. W uprawach szczepionych zaobserwowano lepszą kondycję i zdrowotność (mniejszy problem z szarą pleśnią) roślin w całym sezonie wegetacyjnym oraz większą wytrzymałość na upały. Na roślinach szczepionych praktycznie nie występują objawy suchej zgnilizny wierzchołkowej na owocach, a to przekłada się bezpośrednio na zysk.

### OPTIFORT F1\* **Nowość!**

HR ToMV Fol:0,1 For PI Va Vd Ma Mi Mj

**PVP**

Podkładka o silnym wigorze, pozwala odmianie szlachetnej na szybkie uzyskanie balansu generatywno-wegetatywnego, jednocześnie zapewnia silny wzrost rośliny i silny system korzeniowy. BALANCED POWER OPTIFORT F1 jest podkładką odpowiednią do stosowania w warunkach uprawy powodujących „wegetatywny” lub „średnio wegetatywny” rozwój roślin. Jest to podkładka doskonała do odmian szlachetnych o średnim i silnym wigorze.

#### Zalety podkładki OPTIFORT F1:

- silny wigor
- wysoka zdrowotność i trwałość
- zapewnienie wysokiego plonu
- doskonała do uprawy na wełnie mineralnej i w podłożach organicznych
- tolerancja na chłody
- wysoka odporność na nicienie w wysokiej temperaturze gleby
- szybkie uzyskanie balansu generatywno-wegetatywnego

5 odmiany pomidora

Producenci, którzy w sezonie poprzednim uprawiali w szklarniach szczepione rośliny, uznali szczepienie za korzystne i zdecydowali się szczepić rośliny również w sezonie następnym.



\* zgłoszony do Katalogu Europejskiego

## Pomidor mięsisty

### TORERO F1 Nowość!

HR ToMV ToTV Ff:1-5 Fol:0,1 For Va Vd

#### Doskonała jakość, trwałość, wyrównanie i smak

**Owoc:** średnia masa 240-260 g. Owoce gładkie, kuliste, błyszczące, smaczne. Doskonała jakość – bardzo dobra twardość i trwałość.

**Siła wzrostu:** roślina o średniej sile i generatywnym charakterze wzrostu. Pokrój otwarty, liście średniej długości. Dobre zawiązywanie owoców również w warunkach słabszego natężenia światła wiosną.

**Typ uprawy:** do uprawy przedłużonej, w wełnie mineralnej. Odmiana wczesna.

**Uwagi:** zalecamy szczepienie na silnie rosnącej podkładce MAXIFORT F1. Odmiana spotkała się z dobrymi opiniami ogrodników w Polsce i na świecie (wysoki plon – podobnie jak u odmiany Starbuck, wczesność i doskonała jakość owoców).



#### Cechy TORERO F1 według producentów:

- atrakcyjny wygląd owoców (gładki, błyszczący owoc)
- równomierne wybarwienie
- wyrównanie owoców przez cały sezon
- doskonała jakość owoców
- doskonała trwałość owoców
- rośliny łatwe w pielęgnacji
- bardzo wysoki plon wczesny i ogólny

6 odmiany pomidora



7 odmiany pomidora

## Pomidor mięsisty

### STARBUCK F1 Twarde i wyrównane owoce przez cały sezon

HR ToMV Ff:1-5 Fol:0,1 Va Vd

**Owoc:** około 230 g (BBB, BB), twardy, o atrakcyjnym kolorze. Skórka cechuje się wyjątkowym połyskiem. Szypułka trwała w kształcie gwiazdki. Owoc doskonałej jakości, trwały, smaczny. Owoce w gronie wyrównane przez cały sezon uprawy. Owoce zarówno roślin szczepionych, jak i nieszczepionych mają od początku dobry kształt.

**Siła wzrostu:** roślina silna, generatywna. Łatwa w uprawie i pielęgnacji, ma otwarty pokrój. Przy szczepieniu można ją prowadzić zarówno na jeden, jak i na dwa pędy. Rośliny prowadzone na jeden pęd mają nieco mocniejsze wierzchołki.

**Typ uprawy:** nasadzenia całoroczne, wiosenne, jesienne; na wełnie mineralnej.

**Uwagi:** w testach, wśród odmian mięsistych owoce Starbucka zostały uznane za najdłużej przechowujące się. Odmiana bardzo plenna (rekordzistka!). Dobre efekty daje szczepienie na podkładce MAXIFORT F1. Odmiana STARBUCK została wybrana przez hodowców firmy De Ruiters Seeds i producentów głównie ze względu na bardzo wysoką jakość owoców i bardzo wysoki plon. Owoc o ładnym kształcie, atrakcyjnym połysku i pięknym czerwonym kolorze przyciąga spojrzenia zarówno producenta w szklarni, jak i nabywców w sklepach. Twardość owoców STARBUCK F1 jest cechą bardzo istotną dla ogrodników i ich kontrahentów.

Roślina wytwarza głównie owoce o wymiarze +82 i +92 mm. Średnia masa owoców w połowie lipca 2007 roku to ok. 230 g (dane pochodzą z gospodarstw na terenie Polski).



#### Cechy STARBUCK F1 według producentów:

- piękny, czerwony kolor owoców
- wysoki połysk owoców
- twarde owoce
- doskonałe wyrównanie owoców
- piękna, trwała szypułka w kształcie gwiazdki
- roślina szybko rosnąca i łatwa w pielęgnacji
- bardzo wysoki plon



8 odmiany pomidora



9 odmiany pomidora

## Pomidor mięsisty



Geronimo F1

### GERONIMO F1

HR ToMV Ff:1-5 Fol:0,1 For On Va Vd Si

**Owoc:** 190-210 g, mięsisty, o doskonałej barwie i smaku, twardy. Owoc z delikatnym żebrowaniem. Szypułka długa i trwała.

**Siła wzrostu:** odmiana odporna na upały, międzywęzła normalnej długości. W ciągu całego okresu wegetacji wytwarza o 2-3 grona więcej niż inne odmiany.

**Typ uprawy:** nasadzenia całoroczne, wiosenne, jesienne; na węglinie mineralnej i w podłożach organicznych.

**Uwagi:** odmiana łatwa w pielęgnacji. Nie zaleca się nadmiernego przelewania mat. W okresie letnim należy stosować pożywkę o wyższym EC 3,0-3,2 mS. Odporna na mączniaka prawdziwego.

### GRACE F1

HR ToMV Ff:1-5 Fol:0,1 For On Va Vd

**Owoc:** 200-220 g, o gładkiej, ciemnoczerwonej, błyszczącej skórcie i doskonałej jakości miąższu. Doskonały smak.

**Siła wzrostu:** wzrost średnio silny. Grace zawiązuje od początku dużo owoców, również w warunkach niskiego natężenia światła, co ułatwia utrzymanie równowagi pomiędzy wzrostem wegetatywnym a rozwojem generatywnym.

**Typ uprawy:** nasadzenia całoroczne, wiosenne, jesienne; na węglinie mineralnej i w podłożach organicznych. Grace jest jedną z nielicznych odmian z tolerancją na niedobór światła.

**Uwagi:** Grace jest najwcześniejszą odmianą wśród odmian wielkoowocowych. Wymaga zwiększonego nawożenia magnezem 90-110 mg/l. Grace doskonale reaguje na szczepienie na podkładce MAXIFORT F1, które poprawia kondycję roślin i dobrze wpływa na jakość i wielkość plonu.

10 odmiany pomidora



## Pomidor malinowy

### TOMIMARU MUCHOO F1

PVP

HR ToMV Ff:1-5 Fol:0,1 For On Va Vd Si

### Pomidor dla koneserów smaku!

**Owoc:** 160-180 g, malinowoczerwony, o wyjątkowym, doskonałym smaku. Kulisty, w pierwszych gronach, o delikatnie zarysowanym żebrowaniu. Dorównuje twardości odmianom o czerwonych owocach. Szypułka długa, o ładnym kształcie, długo zachowuje świeżość.

**Siła wzrostu:** rośliny generatywne, wysokie, o otwartym pokroju. Błazki liściowe wąskie.

**Typ uprawy:** nasadzenia całoroczne, wiosenne, jesienne; na węglinie mineralnej i w podłożach organicznych. Sadzenie od połowy stycznia.

**Uwagi:** owoc bardzo poszukiwany na rynku. Jest odpowiedzią na zapotrzebowanie rynku na owoc koloru malinowego.



Odmiana nominowana do nagrody  
Fresh Market Award!



11 odmiany pomidora

## Pomidor średnioowocowy

### ADMIRO F1

HR ToMV Ff:1-5 Fol:0,1 For On Va Vd

**Owoc:** 140-170 g, okrągły, bardzo twardy, o bardzo atrakcyjnym kolorze i wyróżniającym połysku. Szypułka o ładnym kształcie, trwała. Ogonek szypułka skierowany w bok, nie uszkadza owoców podczas sortowania i transportu.

**Siła wzrostu:** rośliny o zrównoważonym wzroście, międzywęzła krótkie, mocny korzeń. Rośliny dobrze znoszą upały, nie słabną.

**Typ uprawy:** nasadzenia całoroczne, wiosenne, jesienne; na wełnie mineralnej i w podłożach organicznych. Świetnie reaguje na szczepienie na podkładce MAXIFORT F1.

**Uwagi:** Admiro doskonale sprawdza się w trudnych warunkach zewnętrznych. Rośliny dobrze zawiązują owoce przy niskim natężeniu światła, jak również w czasie upałów. Owoce utrzymują doskonałą jakość i twardość przez cały sezon uprawowy.

Odmiana o wysokim potencjale plonotwórczym, spełniająca kryteria eksportowe takich krajów, jak Rosja, Czechy, Słowacja, Francja, Niemcy, Szwecja, Anglia. Ze względu na twardość i bardzo dobrą jakość, owoce doskonale znoszą transport. Wysoki plon wczesny i ogólny.



#### Cechy ADMIRO F1 według producentów:

- atrakcyjny kolor i piękny połysk owoców
- bardzo twarde owoce i trwała szypułka
- dobre wyrównanie i wypełnienie owoców
- silne rośliny o zrównoważonym wzroście
- dobra zdrowotność roślin do samego końca uprawy
- rośliny łatwe w uprawie, odporne na niekorzystne warunki zewnętrzne

12 odmiany pomidora



13 odmiany pomidora

## Pomidor średnioowocowy

### LISTELL F1 Nowość!

HR ToMV:0-2 Ff:A-E Fol:0,1 For Va Vd

#### Zbiera się na dobre zbiory

**Owoc:** średnia masa 160-180 g. Owoce LISTELL F1 mają atrakcyjny połysk i kolor. Doskonała jakość i twardość (powyżej 80 Durofel) daje bardzo wysoką trwałość pozbiorną, co umożliwia sprzedaż w kraju jak i eksport. Owoce wybarwiają się na bardzo ładny i atrakcyjny czerwony kolor, nawet jeśli są zbierane w kolorze nr 2-3. Pomidory LISTELL F1 łączą w sobie bardzo dobry smak i jakość. Nie są podatne na mikrospęknięcia. Owoce mają lekko spłaszczony kształt z delikatnie zaznaczonym żebrowaniem.

**Siła wzrostu:** rośliny o otwartym pokroju, o międzywęźlach średniej długości. Łączą w sobie silny wigor i zbalansowany, ale generatywny charakter wzrostu od początku produkcji. Rośliny odmiany LISTELL F1 powinny być wynoszone do szklarni po 10 stycznia, ze względu na niekorzystne warunki na przełomie roku (niskie natężenie światła, nieoptymalne temperatury dla wzrostu i rozwoju roślin pomidorów). Nawet w takich warunkach, przy zachowaniu aktywnego klimatu w szklarni LISTELL F1 wykazuje zbalansowany rozwój roślin i dobrze zawiązuje owoce. Od początku produkcji odmiana ta tworzy wyrównane owoce w gronach. LISTELL F1 daje wysoki i równomierny plon podczas całego sezonu. Wymaga zwiększonego nawożenia Mg w okresie dużego obciążenia owocami.

**Typ uprawy:** do uprawy przedłużonej w szklarni. Wynoszenie roślin do szklarni po 15 stycznia. Odmiana wczesna.

#### Ogólne informacje o odmianie:

- do zbioru luzem
- ok. 1,5-2 kg wyższy plon niż Admiro
- odmiana wczesna
- do uprawy przedłużonej w szklarni
- wynoszenie roślin do szklarni po 15 stycznia

#### Cechy charakterystyczne LISTELL F1:

- dynamiczny i zrównoważony rozwój rośliny
- silny wigor i łatwość w pielęgnacji
- dobre wiązanie owoców latem
- wyrównana wielkość BB (wiosną BB/BBB)
- owoce o ładnym połysku i intensywnym, atrakcyjnym kolorze
- doskonała jakość i trwałość



## Pomidor średnioowocowy

### KOMEETT F1

HR ToMV Ff:1-5 Fol:0,1 For Va Vd

**Owoc:** 140-170 g, ciemnoczerwony. Zebrane w ładnie ułożone płaskie grona. Owoce w gronach są wyrównane, twarde i mają dobrą jakość. Na początku zbiorów są lekko spłaszczone, później okrągłe. Są odporne na uszkodzenia skórki w niesprzyjających warunkach, zwłaszcza w upalne lato. Owoce odmiany KOMEETT F1 ładnie prezentują się w jednostkowych opakowaniach – dzięki wyjątkowemu wyrównaniu i błyszczącej skórce.

**Siła wzrostu:** rośliny o silnym wzroście i przeciętnej długości międzywęźlach. Mają grubsze i mocniejsze liście w porównaniu do odmiany Idooll. Zaleca się szczepienie roślin na podkładce silnie rosnącej dla ułatwienia sterowania roślinami, co pozwala uzyskiwać szybciej kolejne grona i wyższy plon.

**Typ uprawy:** do upraw całorocznych, przedłużonych, a także krótkich: wiosennych, letnich i jesiennych. Na wleń mineralnej i podłożach organicznych. Dobrze rośnie w upalne lato.

**Uwagi:** odmiana o dużym potencjale plonotwórczym, zaliczana do odmian o szybkim wzroście, przeznaczona do zbioru pojedynczych owoców bez szypułki. Dobrze wiąże owoce, również w mniej korzystnych warunkach świetlnych. Komeett nadaje się również do zbioru całych gron. W tym celu ważne jest regulowanie gron do 5 owoców dla uzyskania roślin w równowadze wzrostu i rozwoju. Odmiana Komeett nadaje się do uprawy doświetlanej.



## Pomidor średnioowocowy

### FLEXXION F1

HR ToMV TSWV Ff:1-5 Fol:0,1 For Va Vd Ma Mi Mj

**Owoc:** 140-160 g, twardy, o ładnym połysku. Kształt kulisty, do lekko spłaszczonego. Nadają się do zbioru z szypułką i bez niej. Po zerwaniu pozostaje mały ślad po szypułce.

**Siła wzrostu:** rośliny o intensywnym wroście, z przewagą cech generatywnych, zwarty pokrój, dobry system korzeniowy. Korzystnie reagują na szczepienie na podkładce silnie rosnącej.

**Typ uprawy:** do uprawy przedłużonej, w szklarniach. Ze względu na odporność na nicienie, odmiana FLEXXION F1 nadaje się również do krótkich upraw w tunelach foliowych.

**Uwagi:** sprawdzony produkt eksportowy. Doskonała jakość owoców. Dobrze wytrzymują przechowywanie i transport.



## Pomidor całogronowy

### IDOOLL F1

HR ToMV Ff:1-5 Fol:0,1 For Va Vd

**Owoc:** wyjątkowo wyrównane, o przeciętnej masie 150-170 g, o ładnym czerwonym, błyszczącym i jednolitym kolorze skórki. Owoce wcześniej dojrzewają. Są twarde, kuliste i mają dobrą trwałość po zbiorze. Pięknie prezentują się w gronach.

**Siła wzrostu:** rośliny o silnym wroście, bardzo dobrze sobie radzą we wczesnych uprawach. Mają otwarty pokrój. Dobrze wiążą owoce, co umożliwia formowanie dobrej jakości, wyrównanych gron. Zaleca się szczepienie roślin na podkładce silnie rosnącej.

**Typ uprawy:** ze względu na siłę wzrostu nadaje się do przedłużonych upraw na wełnie mineralnej i kokosie.

**Uwagi:** wczesna odmiana regularnie plonująca przez cały sezon, do zbioru całych gron i pojedynczych owoców bez szypułki. Podczas regulacji gron należy pozostawiać 5 owoców w gronie. Wysoki plon.



## Pomidor koktajlowy

### CONCHITA F1

HR ToMV Ff:1-5 Fol:0,1 For On Va Vd Si

**Owoc:** 20-22 g, twarde, o atrakcyjnym kolorze, błyszczące. Bardzo smaczne, słodkie, ale z delikatnym, orzeźwiającym, kwaskowatym posmakiem. Owoce można zbierać z całym gronem lub luzem.

**Siła wzrostu:** rośliny silne o krótkich międzywęźlach. Zagęszczenie pędów może wynosić maksymalnie 4,1 szt./m<sup>2</sup>. Rekordzistka w plonie wśród odmian koktajlowych.

**Typ uprawy:** Conchita jest odmianą generatywną, o dużej sile wzrostu. Może być uprawiana w cyklu całorocznym. Średnia liczba owoców w gronie to 14-18 szt.

**Uwagi:** Aby zbierać odmianę Conchita całymi gronami, należy regulować liczbę owoców w gronie do 10-12. Grona wybarwiają się szybko i równomiernie.



### DASHER F1

HR ToMV Va Vd Ma Mi Mj

**Owoc:** 18 g, w kształcie śliwki, jednorodny, o ładnym, czerwonym kolorze, smaczny, twardy, odporny na pęknięcie. W gronie 12-16 owoców. Do zbioru luzem lub całymi gronami. Owoce trwałe, nadają się do długiego przechowywania.

**Siła wzrostu:** rośliny dobrze zawiązują owoce nawet podczas upałów.

**Uwagi:** zalecane szczepienie na podkładce Maxifort ze względu na większą odporność na występowanie suchej zgnilizny podczas upałów. Dasher cieszy się dużym zainteresowaniem supermarketów w Europie Zachodniej.



### ORGANZA F1

HR ToMVPst Ff:1-5 Fol:0,1 For On Va Vd Si

**Owoc:** o średniej masie 60-70 g, o wydłużonym, śliwkowatym kształcie. Bardzo atrakcyjna pomarańczowo-żółta barwa.

**Siła wzrostu:** rośliny o otwartym pokroju.

**Uwagi:** latem w czasie upałów może wystąpić sucha zgnilizna na owocach. Szczepienie na podkładkach o silnym wigorze (np. Maxifort) zmniejsza ryzyko wystąpienia suchej zgnilizny w czasie upałów.



### PETIT SWEET F1

HR ToMV TSWV Fol:0,1 For Va Vd Ma Mi Mj Si

**Owoc:** 16-18 g, o atrakcyjnym kolorze i połysku. Bardzo smaczne, słodkie, doskonałej jakości, do zbioru luzem i na grona. Ładna i trwała szypułka i gałązka grona.

**Siła wzrostu:** rośliny silne, o dość krótkich liściach.

**Uwagi:** odmiana cieszy się dużym zainteresowaniem supermarketów w Europie Zachodniej. Bardzo plenna.



## Pomidor tunelowy wysoko rosnący

### EROPHILY F1

HR ToMV Cf:1-5 Fol:0,1 Va Vd Ma Mi Mj  
IR PI Pi

**Owoc:** 180-200 g, błyszczący, twardy, delikatnie spłaszczony z zarysowanym żebraniem. Trwała, ładna szypułka.

**Siła wzrostu:** odmiana o średniej sile wzrostu, pokroju otwartym, liść nieco dłuższy, opadający.

**Typ uprawy:** odmiana z przeznaczeniem do uprawy w szklarniach, tunelach foliowych, na podłożach organicznych i w wełnie mineralnej.

**Uwagi:** odmiana ceniona za smak, ma intensywnie czerwony kolor z połyskiem, nisko osadzone kolanko, ogonek szypułka nie uszkadza owoców w skrzynce. Jedyna z odmian wysoko rosnących posiadająca tolerancję na zarazę ziemniczaną i korkowatość.



### MATIAS F1

HR ToMV ToTV Ff:1-5 Fol:0,1 Va Vd Ma Mi Mj PI

**Owoc:** 250-300 g, intensywnie czerwony, bez zielonej piętki, kulisty z zarysowanym żebraniem. Owoc twardy, smaczny, odporny na pęknięcie, trwały.

**Siła wzrostu:** wzrost średnio silny. Generatywny typ wzrostu, krótkie międzywęzła. Liście średniej długości.

**Typ uprawy:** odmiana wczesna nadaje się do nasadzeń wiosennych, letnich i jesiennych.

**Uwagi:** odmiana odporna na korkowatość.



## Pomidor tunelowy wysoko rosnący

### KIVELI F1

HR ToMV Fol:0,1 Va Vd Ma Mi Mj

**Owoc:** duży, o przeciętnej masie 200-220 g, o ładnej czerwonej, jednorodnej barwie skórki. Wcześnie dojrzewają. Są twarde i mają dobrą trwałość po zbiorze. W zmiennych warunkach temperaturowych i wilgotnościowych owoce są odporne na pęknięcie i mikrospeknięcia skórki.

**Siła wzrostu:** odmiana o silnym wzroście, krótkich międzywęzłach.

**Typ uprawy:** przeznaczona do uprawy w dwóch cyklach, zwłaszcza do późniejszego wiosennego nasadzenia w szklarniach i tunelach oraz do krótkiej uprawy na jesień.

**Uwagi:** bardzo plenna odmiana, z wysoką tolerancją na niższe temperatury.



### KLASS F1

**Nowość!**

HR ToMV TSWV Fol:0,1 For Va Vd Ma Mi Mj

**Owoc:** 150-170 g. Owoce o ładnym, kulistym, lekko spłaszczonym kształcie. Trwała, ładna szypułka i krótki ogonek. Wybarwiają się na atrakcyjny, intensywnie czerwony kolor. Są smaczne, trwałe, doskonałej jakości.

**Siła wzrostu:** rośliny o średniej/silnej sile wzrostu i zrównoważonym rozwoju. Pokrój otwarty, krótkie międzywęzła. Regularne zawiązywanie owoców w kolejnych gronach. W gronie 5-6 wyrównanych owoców.

**Typ uprawy:** uprawa w cyklu wiosennym i jesiennym w tunelach foliowych w podłożach organicznych.

**Uwagi:** wczesna odmiana, odporna na mikrospeknięcia. Polecana do uprawy na 6-7 gron.



### VITALIANA F1

**Nowość!**

HR ToMV TYLCV Fol:0,1 Va Vd Ma Mi Mj

**Owoc:** 160-180 g, owoce o ładnym kulistym, lekko spłaszczonym kształcie. Mają atrakcyjny czerwony kolor, są twarde i trwałe. Trwała, ładna szypułka.

**Siła wzrostu:** silne rośliny o zrównoważonym wzroście. Dobrze zawiązują owoce w kolejnych gronach. Owoce w kolejnych gronach są wyrównane.

**Typ uprawy:** uprawa w cyklu wiosennym i jesiennym w tunelach foliowych w podłożach organicznych.

**Uwagi:** odmiana może być prowadzona na 8 gron.

W ofercie także odmiana Red Chief F1



## Pomidor tunelowy wysoko rosnący

### SWANSON F1

HR ToMV TSWV Fol:0,1 Va Vd Ma Mi Mj

PVP



**Owoc:** 160-210 g, ciemnoczerwony, bez zielonej piętki, zarysowane żebrowanie. Lekko spłaszczony. 3-, 4-komorowy. Owoce twarde, bardzo smaczne. Trwałość pozbiorcza około 14 dni. Odporne na pęknięcie i mikrospęknięcie.

**Siła wzrostu:** rośliny o średnim wigorze i otwartym pokroju. Międzywęźla średniej długości.

**Typ uprawy:** odmiana wysoko rosnąca.

**Uwagi:** daje wysoki plon. Dobrze wiąże również podczas upałów. Do zapylania polecamy trzmielę. Odmiana polecana na krótki cykl uprawy 5-6 gron.

### JURY F1

HR ToMV Ff:1-5 Fol:0 Ss Va Vd

IR Pst:0



**Owoc:** średnio 110-130 g, wyrównany, o wydłużonym kształcie dużej śliwki. Przeciętnie w gronie 6-8 owoców. W trakcie dojrzewania owoce osiągają bardzo atrakcyjny, czerwony z połyskiem kolor skórki oraz wyśmienity smak. Owoce odmiany JURY F1 charakteryzują się bardzo wysoką tolerancją na pęknięcie owoców, spęknięcia skórki oraz trwałością po zbiorze.

**Siła wzrostu:** rośliny o silnym generatywnym wzroście i otwartym pokroju, bardzo dobrze wiążą owoce też latem.

**Typ uprawy:** nadaje się do upraw w różnych warunkach, szczególnie polecana do nasadzeń krótkookresowych w szklarniach i tunelach foliowych, ogrzewanych i bez grzania.

**Uwagi:** bardzo plenna odmiana, o ciągłym wzroście, której owoce mogą być zbierane całymi gronami bądź pojedynczo.

W ofercie także odmiana Marissa F1

20 odmiany pomidora

## Pomidor tunelowy wysoko rosnący

### ISABEL F1

HR ToMV Fol:0,1 Va Vd Ma Mi Mj

**Owoc:** 160-180 g, bez piętki, twardy, kulisty, o doskonałym połysku i smaku. Nie tworzy mikrospęknięć wokół szypułki.

**Siła wzrostu:** wzrost średnio silny, pokrój otwarty, liść krótki, ciemnozielony, lekko opadający.

**Typ uprawy:** odmiana przeznaczona do uprawy w szklarniach i w tunelach foliowych. Ceniona za wyjątkową jakość i smak owoców. Ze względu na swój pokrój jest łatwa w pielęgnacji (okręcanie, zabiegi ochrony, zbiór).

**Uwagi:** odmiana przeznaczona do uprawy w podłożu organicznym i na wełnie mineralnej. Odmiana bardzo dobrze sprawdziła się w nasadzeniach jesiennych po ogórku.



21 odmiany pomidora

## Pomidor tunelowy samokończący

### MAGNUS F1

HR ToMV Ff:1-5 Fol:O,1 Va Vd Ma Mi Mj  
IR Pi Pi

**Owoc:** 160-180 g, bez piętki, twardy, z połyskiem, silna szypułka owocu.

**Siła wzrostu:** wzrost średnio silny, odmiana samokończąca o silnym systemie korzeniowym, którą można prowadzić na 2 pędy.

**Typ uprawy:** odmiana wczesna, polecana do uprawy wiosennej i jesiennej, pod folią i w szklarni, na podłożach organicznych. Polecana również do uprawy przy paliku.

**Uwagi:** Magnus łączy cechy Platusa (wczesność) i cechy Celzusa (wielkość owocu, silny system korzeniowy), posiada tolerancję na zarazę ziemniaka na pomidorze i korkowatość. Wymaga zwiększonego nawożenia magnezem, potasem.



## Pomidor tunelowy samokończący

### PLATUS F1

HR ToMV Fol:O,1 Va Vd Ma Mi Mj  
IR Pi

**Owoc:** 120-160 g, bez piętki, o silnym, równomiernym zabarwieniu, silna szypułka.

**Siła wzrostu:** wzrost rośliny nieco słabszy niż u odmiany Celzus, gęstość sadzenia 3,5-4 roślin na 1 m<sup>2</sup>. Możliwe jest prowadzenie rośliny na 2 pędy przy intensywniejszym nawożeniu i gęstości nasadzeń 500 roślin na tunel (210 m<sup>2</sup>).

**Typ uprawy:** odmiana bardzo wczesna, samokończąca, do nasadzeń w tunelach foliowych, szklarniach, na podłożach organicznych, jak również przy paliku. Odmiana ta może być również uprawiana na wełnie mineralnej w tunelach foliowych. Polecana zarówno do uprawy wiosennej, jak i jesiennej. W ciągu ostatnich dwóch sezonów najbardziej rentowna odmiana uprawiana w tunelach foliowych.

**Uwagi:** dla prawidłowego wzrostu wymaga zwiększonego nawożenia azotowego (zbudowanie krzaka) w okresie od sadzenia (początek kwietnia) do początku czerwca, wyprowadzenia 1-2 pędów bocznych na wypadek samozakończenia, nawadniania połączonego z nawożeniem (fertygacji) za pomocą linii kroplujących.

### CELZUS F1

HR ToMV Ff:1-5 Fol:O,1 Va Vd Ma Mi Mj  
IR Pi Pi

**Owoc:** 140-180 g, kulisty, bez piętki, bardzo twardy, nadający się do długotrwałego przechowywania.

**Siła wzrostu:** wzrost średnio silny, odmiana samokończąca, o wybitnie silnym systemie korzeniowym. Można ją prowadzić na 2 pędy.

**Typ uprawy:** odmiana polecana do uprawy wiosennej i jesiennej pod folią i w szklarni na podłożach organicznych. Polecana także do uprawy przy paliku.

**Uwagi:** wysoka tolerancja na zarazę ziemniaczaną, odporność na korkowatość, silny system korzeniowy tolerujący okresowe zalanie podłoża i zasolenie.



## Więcej informacji:

### BIURO GŁÓWNE W WARSZAWIE

MONSANTO Polska Sp. z o.o.  
Biuro handlowe DE RUITER SEEDS  
ul. Domaniewska 49  
02-672 Warszawa  
tel. (22) 395 65 32, (22) 395 65 33  
fax (22) 395 65 01  
biuro.pl@monsanto.com  
www.deruiter.com.pl

### REGIONALNI MENEDŻEROWIE HANDLOWI

KAMIL BARTKOWSKI  
Rejon województwa mazowieckiego  
tel. kom. 784 004 768  
Kamil.Bartkowski@monsanto.com

dr MARTA REPELEWICZ-SZYBKOWSKA  
Menedżer sieci i specjalista upraw szklarniowych  
Rejon Polski Południowej  
tel. kom. 692 569 889  
Marta.Repelewicz-Szybkowska@monsanto.com

KATARZYNA KACZMAREK  
Rejon kaliski  
tel. kom. 606 317 500  
Katarzyna.kaczmarek@monsanto.com

RADOSŁAW GRABOWSKI  
Rejon Polski Północnej  
tel. kom. 664 143 543  
Radoslaw.Grabowski@monsanto.com

TOMASZ WESOŁOWSKI  
Rejon Polski Zachodniej  
tel. kom. 664 196 396  
Tomasz.Wesolowski@monsanto.com

LESZEK KOŁTUN  
Rejon Polski Wschodniej  
tel. kom. 696 898 365  
Leszek.Koltun@monsanto.com

ŁUKASZ RYCOMBEL  
Rejon Polski Południowej  
tel. kom. 602 411 391  
Lukasz.Rycombel@monsanto.com

dr KATARZYNA TYKARSKA  
Dział rozwoju produktu: pomidor  
tel. kom. 607 213 426  
Katarzyna.Tykarska@monsanto.com

### AUTORYZOWANI DYSTRYBUTORZY NASION

ZAKŁAD HANDLOWO-USŁUGOWY HORTUS  
P. Kania K. Kania Sp. j.  
ul. Żwirki i Wigury 13, 32-065 Krzeszowice  
tel./fax (12) 282 13 88  
tel. kom. 601 677 344, 721 204 545  
biuro1@hortus-kania.pl

TOP FLORA SERVICE Jacek Pospiszyl  
ul. Strzelców Bytomskich 11, 47-100 Strzelce Opolskie  
tel./fax (77) 461 46 03, tel. kom. 692 457 901  
topflora@wp.pl  
biurotopflora@wp.pl

Krzysztof Grzyb  
doradca w zakresie uprawy i produkcji papryki  
Dąbrówka Podleżna 41 k. Radomia, 26-652 Zakrzew  
tel. (48) 610 58 93, (48) 363 86 67  
tel. kom. 608 531 551  
krzysztofgrzyb@op.pl

SATIVEX S.C. Piotr Pańczak  
ul. M. Rataja 28, 61-695 Poznań  
tel./fax (61) 823 25 14, tel. kom. 602 113 773, 609 224 992  
kontakt@sativex.com.pl  
www.sativex.pl

DEMETER Sklepy Ogrodnicze  
ul. Droga Kurpiowska 60k, 86-300 Grudziądz  
tel. (56) 462 91 56, 462 91 55

FLORTOM Marek Górny, Magdalena Krzyżanowska  
ul. Torunska 155c, 85-880 Bydgoszcz  
tel. (52) 362 92 63, tel./fax (52) 522 23 32  
ul. Waryńskiego 80, 86-300 Grudziądz  
tel. (56) 462 19 54, tel./fax (52) 522 23 32  
poczta@flortom.eu  
www.flortom.prv.pl

REHEZA Henryk Zajac  
Moszna 11a, 24-150 Natęczęw  
tel. (81) 502 94 27, tel. kom. 602 337 540  
reheza@reheza.pl  
www.reheza.pl

POLGER Tadeusz Kwiatek  
ul. Zofipole 144, 32-126 Igołomia  
tel. (12) 287 34 76, tel. kom. 602 397 776  
biuro@polger.com  
www.polger.com

MANDRAGORA Włodzimierz Kuciński  
ul. Dworcowa 8/3, 62-800 Kalisz  
tel. (62) 501 0 601, tel. kom. 601 787 250  
mandragora.kalisz@gmail.com  
www.mandragora.kalisz.pl